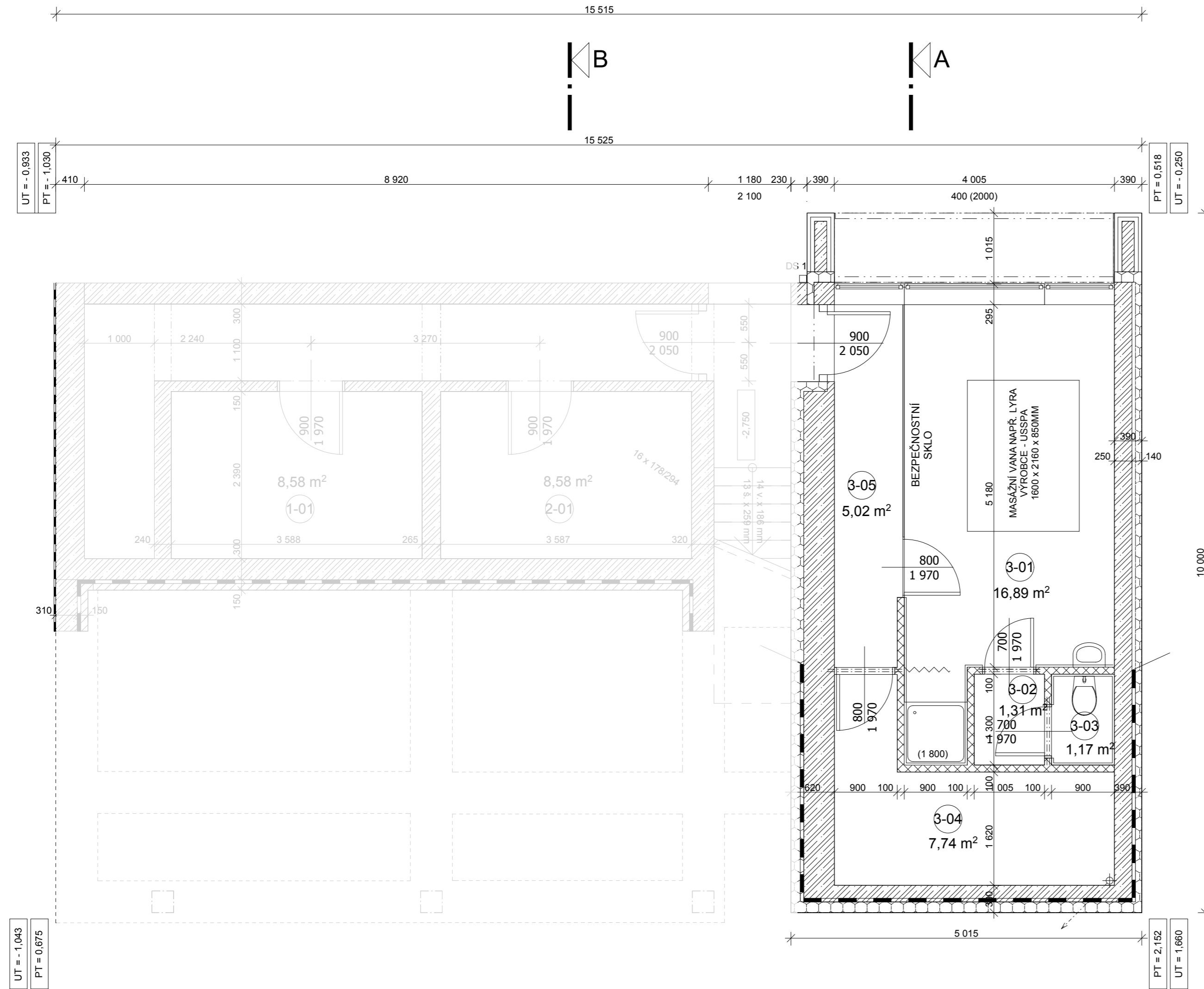


PŮDORYS 1.PP M 1:50



TABULKA MÍSTNOSTÍ - BYT A.1.

OZNAČENÍ:	ÚČEL MÍSTNOSTI:	PODLAHA:	PLOCHA (m ²):
1-01	SKLEP	BET. MAZANINA	8,58

TABULKA MÍSTNOSTÍ - BYT A.2.

OZNAČENÍ:	ÚČEL MÍSTNOSTI:	PODLAHA:	PLOCHA (m ²):
2-01	SKLEP	BET. MAZANINA	8,58

TABULKA MÍSTNOSTÍ - BYT A.3.

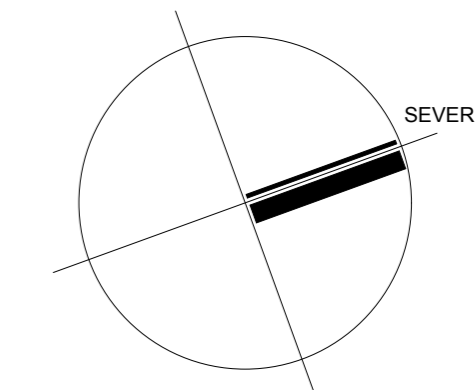
OZNAČENÍ:	ÚČEL MÍSTNOSTI:	PODLAHA:	PLOCHA (m ²):
3-01	VANA WHIRPOOL	KERAMICKÁ DLAŽBA	16,80
3-02	PŘEDSÍŇ	KERAMICKÁ DLAŽBA	1,31
3-03	WC	KERAMICKÁ DLAŽBA	1,17
3-04	SKLEP + TECH. MÍSTN.	BET. MAZANINA	7,74
3-05	CHODBA	KERAMICKÁ DLAŽBA	5,02

LEGENDA VÝPLNÍ:

- ŽELEZOBETON
- TEPelná IzOLACE - EXTRUDOVANÝ POLYSTYREN
- PŘÍČKOVKY např. YTONG
- HYDROIZOLACE
- HYDROIZOLACE - NOPOVÁ
- PŘÍZDÍVKA - CIHLA PLNÁ

POZNÁMKY:

- 1/ ZÁKLADOVÁ SPÁRA JE NAVRŽENA NA ROSTLÉM TERÉNU A V NEZÁMRZNÉ HLOUBCE DIMENZE ZÁKLADŮ BUDE PROVĚŘENA STATICKÝM VÝPOČTEM DLE GEOLOGICKÉHO PRŮZKUMU V ČÁSTECH PROVÁDĚCÍ A DODAVATELSKÉ DOKUMENTACE - DLE ZJIŠTĚNÝCH ZÁKLADOVÝCH POMĚRŮ BUDE ŘEŠENA DRENÁŽ
- 2/ STĚNY VŠECH VÝKOPŮ ZAJISTIT PROTI SESUTÍ DLE ZASTIŽENÉ ZEMINY
- 3/ DO ZÁKLADOVÉ SPÁRY BUDE V KONTAKTU SE ZEMINOU ULOŽEN ZÁKLADOVÝ ZEMNIČ - PÁSEK FeZn 30/4 S VÝVODOU NAD TERÉN (VIZ. PROJEKT ELEKTRO)
- 4/ PROSTUPY A NIKY MUSÍ BÝT PŘEVEDENY DLE PROJEKTŮ JEDNOTLIVÝCH PROFESÍ, PROSTUPY POVLAKOVOU IZOLACI ŘÁDNĚ UTĚSNĚNY
- 5/ HYDROIZOLACE A PROTIRADONOVÁ IZOLACE MUSÍ BÝT PŘEVEDENY DLE ČSN P 73 0600, ČSN 73 0606 A ČSN 73 0601
- 6/ DŘEVĚNÉ KONSTRUKCE MUSÍ BÝT PŘEVÁDĚNY DLE TECHNOLOGICKÝCH PŘEDPISŮ LINEAHOME
- 7/ STŘECHA NAVRŽENA JAKO VĚTRANÁ DVOUPLÁŠŤOVÁ, PŘEVĚDĚNÍ MUSÍ BÝT DLE ČSN 73 1901 A TECHNOLOGICKÝCH PŘEDPISŮ VÝROBCE S DŮRAZEM NA BEZCHYBNÉ PŘEVĚDĚNÍ PAROZÁBRANY A POJISTNÉ MEMBRÁNY (NAPOJENÍ NA OKAPNIČKU, NAPOJENÍ PROSTUPŮ, APOD.)
- 8/ TEPelnÉ IZOLACE MUSÍ BÝT PŘEVÁDĚNY DLE ČSN 73 0540 1-4
- 9/ SCHOdiŠTĚ MUSÍ BÝT PŘEVÁDĚNO DLE ČSN 73 4130, VŠECHNA ZÁBRADLÍ DLE ČSN 73 3305
- 10/ PŘI REALIZACI STAVBY JE NUTNO BEZPODMÍNEČNĚ DODRŽOVAT ZEJMÉNA NAŘÍZENÍ VLADY Č. 591/2006 Sb. A VŠEKERÉ SOUVISEJÍCÍ PŘEDPISY V PLNĚM ROZSAHU DLE PROVÁDĚCÍ PRÁCI
- 11/ STROPNÍ KONSTRUKCE BUDOU DIMENZOvány STATIKEM V PROVÁDĚCÍ DOKUMENTACI



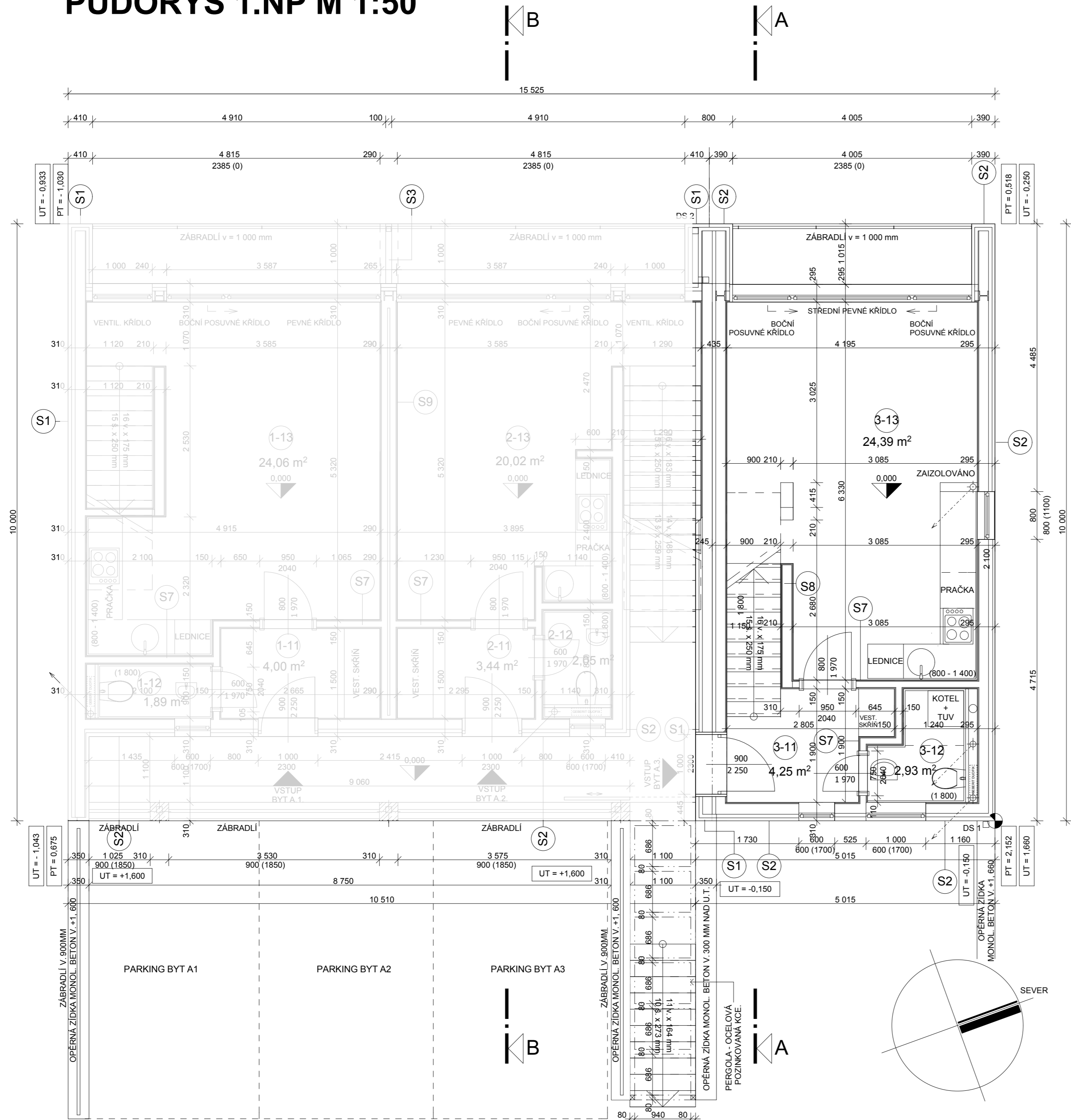
ÚPRAVA ZE DNE 27.10.2008 VYPRACOVAL: ING. ARCH. MARCEL HAUSNER
ING. ARCH. MARTIN SPĚVÁČEK

A - 1.NP = +0,000=865,844 m.n.m.

TATO ÚPRAVENÁ NADMOŘSKÁ VÝŠKA JE ZÁVAZNÁ PRO VŠECHNY SOUVISEJÍCÍ ČÁSTI PROJEKTOVÉ DOKUMENTACE

HLAVNÍ ARCHTEKT:	VYPRACOVAL:	ZODPOVĚDNÝ PROJEKTANT:	
ING. ARCH. MARCEL HAUSNER	ING. ARCH. MARTIN SPĚVÁČEK	ING. ARCH. MARCEL HAUSNER	
podpis:	podpis:	podpis:	ING. ARCH. MARCEL HAUSNER autORIZOVANÝ ARCHTEKT V OBORU POZEMNÍ STAVBY IČO: 61758833, DIČ: CZ-7111062090 Přehradská ulice 65, 326 00, Písek, tel.: 377 511 611, 377 511 612 e-mail: hausner@architekt.cz
KRAJ: PLZEŇSKÝ	OREC: ŽELEZNÁ RUDA	STAV ÚŘAD: ŽELEZNÁ RUDA	
STAVBEVNÍK: ING. ZDENĚK JAVORSKÝ, ZELINÁŘSKÁ 2977, 301 65 PLZEŇ			
STAVBA:			FORMÁT: 840 x 420 mm
VÝSTAVBA RODINNÝCH DOMŮ NA POZEMCÍCH 337/5, 337/14, 337/15, 334/17, k.ú. ŽELEZNÁ RUDA OBJEKT A			DATUM: 07/2008
VYKRES: PŮDORYS 1.PP			STUPEŇ: SP
			OZNAČENÍ: F.1.3.
			ČÍSLO ZAKÁZKY: 152008
			PÁRE: 1

PŮDORYS 1.NP M 1:50



TABULKA SKLADEB

OZNAČENÍ:	SKLADBA:	TL. VRSTEV (mm):
S1	- VNĚJŠÍ OBKLAD - MODŘINOVÉ PALUBKY P+D - NOSNÝ ROST OBKLADU Z DŘEVĚNÝCH LATÍ 60/40, UMOŽŇUJÍCÍ PROVĚTRÁNÍ FASÁDY - DESKY IN THERMO 60 - NOSNÁ RAMĚVÁ KONSTRUKCE Z PROFILŮ 60/160 (VYPLNĚNÁ TEPELNOU IZOLACÍ ROCKWOOL AIRROCK ND II. 160 mm) - PAROZÁBRANA - AGLOMEROVANÁ DESKA - SDK DESKY RIGIPS	18 40 60 160
OBVODOVÝ PANEĽ LINEA HOME (CERTIFIKOVÁNO)	CELKOVÁ TLOUŠŤKA	cca 310
S2	- VNĚJŠÍ OBKLAD - VLÁKNOCEMENTOVÉ FASÁDNÍ DESKY CEMBIT MTX ČERNÁ BARVA - NOSNÝ ROST OBKLADU UMOŽŇUJÍCÍ PROVĚTRÁNÍ FASÁDY - DESKY IN THERMO 60 - NOSNÁ RAMĚVÁ KONSTRUKCE Z PROFILŮ 60/160 (VYPLNĚNÁ TEPELNOU IZOLACÍ ROCKWOOL AIRROCK ND II. 160 mm) - PAROZÁBRANA - AGLOMEROVANÁ DESKA - SDK DESKY RIGIPS	40 60 160 12 12,5
OBVODOVÝ PANEĽ LINEA HOME (CERTIFIKOVÁNO)	CELKOVÁ TLOUŠŤKA	cca 310
S3	- OPLÁŠTĚNÍ - VLÁKNOCEMENTOVÉ FASÁDNÍ DESKY CEMBIT MTX, ČERNÁ BARVA - NOSNÁ KONSTRUKCE	
OBVODOVÉ KONSTRUKCE OPLÁŠTĚNÉ		
S4	- STŘEŠNÍ KRYTINA RUKVI - PODKLADNÍ KONSTRUKCE DLE VÝROBCE STŘEŠNÍ KRYTINY - FOLIE JUTADACH, DIFÚZNĚ OTEVŘENÁ - NOSNÁ RAMĚVÁ KONSTRUKCE Z DŘEVĚNÝCH PROFILŮ 120/240 A 200/280 (VYPLNĚNÁ TEPELNOU IZOLACÍ ROCKWOOL AIRROCK ND II. 200 mm) - ROST (VYPLNĚNÝ TEPELNOU IZOLACÍ ROCKWOOL AIRROCK ND II. 40 mm) - PAROZÁBRANA - FOLIE JUTAFOL NAL 170 SPECIAL - PODHLED - SDK DESKY RIGIPS	200 50 12,5
STŘEŠNÍ KONSTRUKCE LINEA HOME (CERTIFIKOVÁNO)	CELKOVÁ TLOUŠŤKA	

TABULKA MÍSTNOSTÍ - BYT A.1.

OZNAČENÍ:	ÚČEL MÍSTNOSTI:	PODLAHA:	PLOCHA (m²):
1-11	ZÁDVEŘÍ	KERAMICKÁ DLAŽBA	4,00
1-12	WC	KERAMICKÁ DLAŽBA	1,90
1-13	OBÝVACÍ POKOJ S KUCHYŇSKÝM KOUTEM	DŘEVĚNÉ VLYSY	24,06

TABULKA MÍSTNOSTÍ - BYT A.2.

OZNAČENÍ:	ÚČEL MÍSTNOSTI:	PODLAHA:	PLOCHA (m²):
2-11	ZÁDVEŘÍ	KERAMICKÁ DLAŽBA	3,44
2-12	WC	KERAMICKÁ DLAŽBA	2,05
2-13	OBÝVACÍ POKOJ S KUCHYŇSKÝM KOUTEM	DŘEVĚNÉ VLYSY	20,05

TABULKA MÍSTNOSTÍ - BYT A.3.

OZNAČENÍ:	ÚČEL MÍSTNOSTI:	PODLAHA:	PLOCHA (m²):
3-11	ZÁDVEŘÍ	KERAMICKÁ DLAŽBA	4,25
3-12	WC	KERAMICKÁ DLAŽBA	2,93
3-13	OBÝVACÍ POKOJ S KUCHYŇSKÝM KOUTEM	DŘEVĚNÉ VLYSY	24,39

POZNÁMKY:

- ZÁKLADOVÁ SPÁRA JE NAVRŽENA NA ROSTLÉM TERÉNU A V NEZÁMRNÉ HLOBCE DIMENZE ZÁKLADŮ BUDE PROVĚŘENA STATICKÝM VÝPOČTEM DLE GEOLÓGICKÉHO PRŮZKUMU V ČÁSTECH PROVÁDĚCÍ A DODAVATELSKÉ DOKUMENTACE - DLE ZJIŠTĚNÝCH ZÁKLADOVÝCH POMĚRŮ BUDE ŘEŠENA DRENÁŽ.
- STĚNY VŠECH VÝKOPŮ ZAJISTIT PROTI SESUTÍ DLE ZASTIŽENÉ ZEMINY
- DO ZÁKLADOVÉ SPÁRY BUDE V KONTAKTU SE ZEMINOU ULOŽEN ZÁKLADOVÝ ZEMNÍČ - PÁSEK Fezn 30/4 S VÝVODY NAD TERÉN (VIŽ. PROJEKT ELEKTRO)
- PROSTUPY A NIKY MUSÍ BÝT PROVĚZENY DLE PROJEKTŮ JEDNOTLIVÝCH PROFESÍ, PROSTUPY POVLAKOVOU IZOLACÍ ŘÁDNĚ UTĚSNĚNY
- HYDROIZOLACE A PROTIRADONOVÁ IZOLACE MUSÍ BÝT PROVEDENY DLE ČSN P 73 0600, ČSN 73 0606 A ČSN 73 0601
- DŘEVĚNÉ KONSTRUKCE MUSÍ BÝT PROVÁDĚNY DLE TECHNOLOGICKÝCH PŘEDPISŮ LINEAHOME
- STŘECHA NAVRŽENA JAKO VĚTRANÁ DVOUPLÁŠŤOVÁ, PROVĚDĚNÍ MUSÍ BÝT DLE ČSN 73 1901 A TECHNOLOGICKÝCH PŘEDPISŮ VÝROBCE S DŮRAZEM NA BEZCHYBNÉ PROVĚDĚNÍ PAROZÁBRANY A POJIŠTNÉ MEMBRÁNY (NAPOJENÍ NA OKAPNÍČKU, NAPOJENÍ PROSTUPŮ, APOD.)
- TEPELNĚ IZOLACE MUSÍ BÝT PROVEDENY DLE ČSN 73 0540 1-4
- SCHODIŠTĚ MUSÍ BÝT PROVEDENO DLE ČSN 73 4130, VŠECHNA ZÁBRADLÍ DLE ČSN 73 3305
- PŘI REALIZACI STAVBY JE NUTNO BEZPDMINEČNĚ DODRŽOVAT ZEMĚNÁ NARÍZENÍ VLÁDY Č. 591/2006 SB. A VŠEKRE SOUTVISEJÍCÍ PŘEDPISY V PLNĚM ROZSAHU DLE PROVÁDĚNÝCH PRACÍ
- STŘEŠNÍ KONSTRUKCE BUDOU DIMENZOvány STATIKEM V PROVÁDĚCÍ DOKUMENTACI

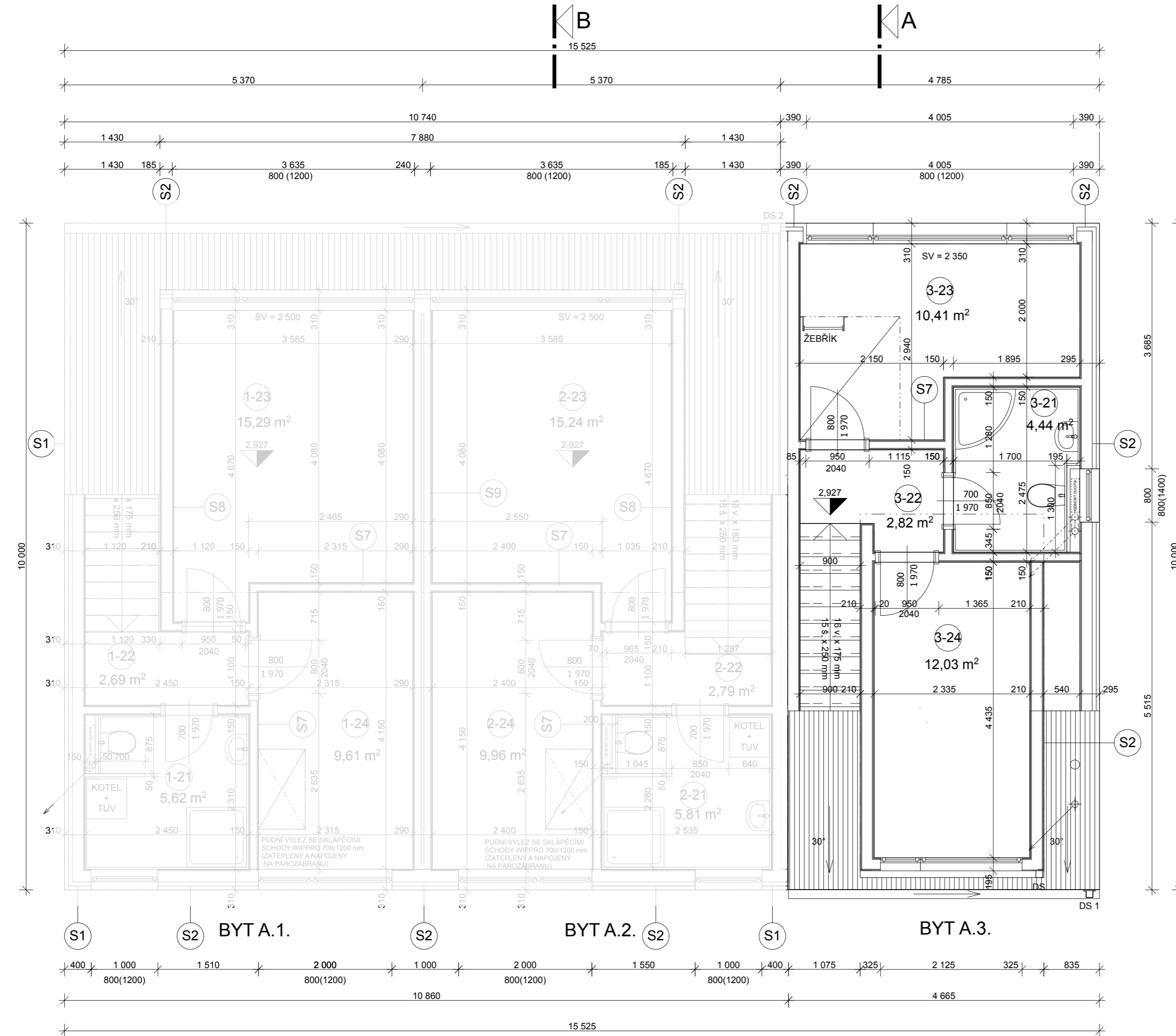
TABULKA SKLADEB

OZNAČENÍ:	SKLADBA:	TL. VRSTEV (mm):
S5	- VNĚJŠÍ OBKLAD - VLÁKNOCEMENTOVÉ FASÁDNÍ DESKY CEMBIT MTX ČERNÁ BARVA - NOSNÝ ROST OBKLADU UMOŽŇUJÍCÍ PROVĚTRÁNÍ FASÁDY - AGLOMEROVANÁ DESKA - NOSNÁ RAMĚVÁ KONSTRUKCE Z PROFILŮ - AGLOMEROVANÁ DESKA - NOSNÝ ROST OBKLADU UMOŽŇUJÍCÍ PROVĚTRÁNÍ FASÁDY - VNĚJŠÍ OBKLAD - VLÁKNOCEMENTOVÉ FASÁDNÍ DESKY CEMBIT MTX ČERNÁ BARVA	12 40 60 160
VNĚJŠÍ PANEĽ ZAVĚTRÍ	CELKOVÁ TLOUŠŤKA - STEJNĚ JAKO TL. SKLADBY S6 - KONSTRUKCE STŘECHY ZAVĚTRÍ	300
S6	- VNĚJŠÍ OBKLAD - VLÁKNOCEMENTOVÉ FASÁDNÍ DESKY CEMBIT MTX ČERNÁ BARVA - NOSNÁ RAMĚVÁ KONSTRUKCE - VNĚJŠÍ OBKLAD - VLÁKNOCEMENTOVÉ FASÁDNÍ DESKY CEMBIT MTX ČERNÁ BARVA	40 60 160
STŘECHA ZAVĚTRÍ	CELKOVÁ TLOUŠŤKA	300
S7	- SDK DESKY RIGIPS - AGLOMEROVANÁ DESKA - NOSNÁ RAMĚVÁ KONSTRUKCE Z PROFILŮ 60/100 (VYPLNĚNÁ TEPELNOU IZOLACÍ ROCKWOOL AIRROCK ND II. 60 mm) - AGLOMEROVANÁ DESKA - SDK DESKY RIGIPS	12,5 12 100 12 12,5
VNĚJŠÍ PANEĽ (PŘÍČKY) LINEA HOME (CERTIFIKOVÁNO)	CELKOVÁ TLOUŠŤKA	150
S8	- SDK DESKY RIGIPS - AGLOMEROVANÁ DESKA - NOSNÁ RAMĚVÁ KONSTRUKCE Z PROFILŮ 60/160 (VYPLNĚNÁ TEPELNOU IZOLACÍ ROCKWOOL AIRROCK ND II. 60 mm) - AGLOMEROVANÁ DESKA - SDK DESKY RIGIPS	12,5 12 160 12 12,5
STŘEDNÍ NOSNÝ PANEĽ LINEA HOME (CERTIFIKOVÁNO)	CELKOVÁ TLOUŠŤKA	210
S9	- DESKY FERMACELL - AGLOMEROVANÁ DESKA - NOSNÁ RAMĚVÁ KONSTRUKCE Z PROFILŮ 60-80/100 (VYPLNĚNÁ IZOLACÍ ROCKWOOL AIRROCK ND II. 100 mm) - DELATAČNÍ MEZERA HOFAPEST - NOSNÁ RAMĚVÁ KONSTRUKCE Z PROFILŮ 60 - 80/100 (VYPLNĚNÁ IZOLACÍ ROCKWOOL AIRROCK ND II. 100 mm) - AGLOMEROVANÁ DESKA - DESKY FERMACELL	12,5 12 100 40 100 12 12,5
STŘEDNÍ NOSNÝ PANEĽ LINEA HOME (CERTIFIKOVÁNO)	CELKOVÁ TLOUŠŤKA	290
S10	- PODLAHOVÁ KRYTINA - DŘEVĚNÉ VLYSY NA PODLOŽCE MIRELON - LITÁ PODLAHA KNAUF - SEPARAČNÍ VRSŤVA - PVC FOLIE (TĚSNIT SPOJEI) - TEPELNÁ IZOLACE TVRZENÝ POLYSTYRĚN 80 mm - ZÁKLADOVÁ DESKA 150 mm - BETON B15 + KARB SIT 150/5 x 150/5 - POVLAKOVÁ HYDROIZOLACE, PROTIRADONOVÁ IZOLACE - BETON B15 II. 80 mm - ŠTERKOVÉ LOŽE Z KAMENIVA fr. 16/32, HUTNĚNÉ - ROSTLÝ TERÉN, HUTNĚNÝ	21 50 80 150 80 200
PODLAHA NAD 1.PP LINEA HOME (CERTIFIKOVÁNO)	CELKOVÁ TLOUŠŤKA	580
S11	- PODLAHOVÁ KRYTINA - DŘEVĚNÉ VLYSY NA PODLOŽCE MIRELON - LITÁ PODLAHA KNAUF - SEPARAČNÍ VRSŤVA - PVC FOLIE (TĚSNIT SPOJEI) - KROČEJOVÁ IZOLACE ROCKWOOL STEPPOCK 25 mm - TVRZENÝ POLYSTYRĚN 30 mm - AGLOMEROVANÁ DESKA - NOSNÁ KONSTRUKCE Z DŘEVĚNÝCH PROFILŮ - NOSNÝ ROST PODLAHY (VYPLNĚNÝ IZOLACÍ ROCKWOOL) - SDK DESKY RIGIPS	21 40 25 30 22 200 72 12,5
STROP NAD 1.NP LINEA HOME (CERTIFIKOVÁNO)	CELKOVÁ TLOUŠŤKA	422,5
S12		
STROP NAD 2.NP LINEA HOME (CERTIFIKOVÁNO)		
S13		
POHLEDOVÝ BETON		

OPRAVA DNE 27.10.2008 VYPRACOVAL: ING. ARCH. MARCEL HAUSNER
 ING. ARCH. MARTIN SPĚVÁČEK
A - 1.NP = +0,000=865,844 m.n.m.
 TATO UPRAVENÁ NADMOŘSKÁ VÝŠKA JE ZÁVAZNÁ PRO VŠECHNY SOUVISEJÍCÍ ČÁSTI PROJEKTOVÉ DOKUMENTACE

HLAVNÍ ARCHITEKT:	VYPRACOVAL:	ZODPOVĚDNÝ PROJEKTANT:	
ING. ARCH. MARCEL HAUSNER	ING. ARCH. MARTIN SPĚVÁČEK	ING. ARCH. MARCEL HAUSNER	
podpis:	podpis:	podpis:	ING. ARCH. MARCEL HAUSNER autorizovaný architekt v oboru pozemní stavby IČO: 61758833, DIČ: CZ-7111062090 Předměstí Praha 9, 228 00 Praha, tel. 377 531 961, 377 531 962 e-mail: hausner@marcelhausner.cz
KRAJ: PLZEŇSKÝ	OBEC: ŽELEZNÁ RUDA	STAV. ÚŘAD: ŽELEZNÁ RUDA	
STAVBYNĚK: ING. ZDENĚK JAVORSKÝ, ŽELIŇSKÁ 297/7, 301 65 PLZEŇ			
STAVBA:	VÝSTAVBARODINNÝCH DOMŮ NA POZEMCÍCH 337/5, 337/14, 337/15, 334/17, k.ú. ŽELEZNÁ RUDA OBJEKT A	FORMÁT:	840 x 420 mm
		DATUM:	07/2008
		STUPEŇ:	SP
		OZNAČENÍ:	F.1.5.
		ČÍSLO ZAKÁZKY:	152008
VÝKRES:	PŮDORYS 1.NP	PARE:	1

PŮDORYS PODKROVÍ M 1:50



OZNAČENÍ:	SKLADBA:	TL. VRSTEV (mm):
S1	- VNĚJŠÍ OBKLAD - MODŘINOVÉ PALUBKY P+D - NOSNÝ ROŠT OBKLADU Z DŘEVĚNÝCH LATÍ 60x40, UMOŽŇUJÍCÍ PROVĚTRÁNÍ FASÁDY - DESKY INHERMO 60 - NOSNÁ RAMOVÁ KONSTRUKCE Z PROFILŮ 60/160 (VYPLNĚNÁ TEPELNOU IZOLACÍ ROCKWOOL AIRROCK ND II. 160 mm) - PAROZÁBRANA - AGLOMEROVANÁ DESKA - SDK DESKY RIGIPS	18 40 60 160
	CELKOVÁ TLOUŠŤKA	cca 310
S2	- VNĚJŠÍ OBKLAD - VLÁKNOCEMENTOVÉ FASÁDNÍ DESKY CEMBIT MTX ČERNÁ BARVA - NOSNÝ ROŠT OBKLADU UMOŽŇUJÍCÍ PROVĚTRÁNÍ FASÁDY - DESKY INHERMO 60 - NOSNÁ RAMOVÁ KONSTRUKCE Z PROFILŮ 60/160 (VYPLNĚNÁ TEPELNOU IZOLACÍ ROCKWOOL AIRROCK ND II. 160 mm) - PAROZÁBRANA - AGLOMEROVANÁ DESKA - SDK DESKY RIGIPS	40 60 160 12 12,5
	CELKOVÁ TLOUŠŤKA	cca 310
S3	- OPLÁŠTĚNÍ - VLÁKNOCEMENTOVÉ FASÁDNÍ DESKY CEMBIT MTX, ČERNÁ BARVA - NOSNÁ KONSTRUKCE	200 50 12,5
	CELKOVÁ TLOUŠŤKA	cca 310
S4	- STŘEŠNÍ KRYTINA RUKVI - PODKLADNÍ KONSTRUKCE DLE VÝROBCE STŘEŠNÍ KRYTINY - FOLIE JUTACH, DIFUZNĚ OTEVŘENÁ - NOSNÁ RAMOVÁ KONSTRUKCE Z DŘEVĚNÝCH PROFILŮ 120x240 A 200x280 (VYPLNĚNÁ TEPELNOU IZOLACÍ ROCKWOOL AIRROCK ND II. 200 mm) - ROŠT (VYPLNĚNÝ TEPELNOU IZOLACÍ ROCKWOOL AIRROCK ND II. 40 mm) - PAROZÁBRANA - FOLIE JUTAFOL NAL 170 SPECIAL - PODHLED - SDK DESKY RIGIPS	200 50 12,5
	CELKOVÁ TLOUŠŤKA	cca 310

OZNAČENÍ:	ÚČEL MÍSTNOSTI:	PODLAHA:	PLOCHA (m²):
1-21	KOUPELNA	KERAMICKÁ DLAŽBA	5,63
1-22	CHODBA	DŘEVĚNÉ VLYSY	2,70
1-23	POKOJ	DŘEVĚNÉ VLYSY	15,33
1-24	LOŽNICE	DŘEVĚNÉ VLYSY	9,61

OZNAČENÍ:	ÚČEL MÍSTNOSTI:	PODLAHA:	PLOCHA (m²):
2-21	KOUPELNA	KERAMICKÁ DLAŽBA	5,82
2-22	CHODBA	DŘEVĚNÉ VLYSY	2,80
2-23	POKOJ	DŘEVĚNÉ VLYSY	15,28
2-24	LOŽNICE	DŘEVĚNÉ VLYSY	9,95

OZNAČENÍ:	ÚČEL MÍSTNOSTI:	PODLAHA:	PLOCHA (m²):
3-21	KOUPELNA	KERAMICKÁ DLAŽBA	4,45
3-22	CHODBA	DŘEVĚNÉ VLYSY	2,93
3-23	POKOJ	DŘEVĚNÉ VLYSY	10,47
3-24	LOŽNICE	DŘEVĚNÉ VLYSY	12,05

POZNÁMKY:

- ZÁKLADOVÁ SPÁRA JE NAVRŽENA NA ROSTLÉM TERÉNU A V NEZAMRZNÉ HLoubCE DIMENZE ZÁKLADŮ BUDE PROVĚŘENA STATICKÝM VÝPOČTEM DLE GEOLOGICKÉHO PRŮZKUMU V ČÁSTECH PROVÁDĚCÍ A DODAVATELSKÉ DOKUMENTACE - DLE ZJIŠTĚNÝCH ZÁKLADOVÝCH POMĚRŮ BUDE ŘEŠENA DRENÁŽ
- STĚNY VŠECH VÝKOPŮ ZAJISTIŠ PROTI SESUTÍ DLE ZASTIŽENÉ ZEMINY
- DO ZÁKLADOVÉ SPÁRY BUDE V KONTAKTU SE ZEMINOU ULOŽEN ZÁKLADOVÝ ZEMNÍČ - PÁSEK FeZn 30/4 S VÝVODOU NAD TERÉN (VIZ. PROJEKT ELEKTRO)
- PROSTUPY A NIKY MUSÍ BÝT PROVĚDĚNY DLE PROJEKTU JEDNOTLIVÝCH PROFESÍ, PROSTUPY POVLAKOVOU IZOLACÍ ŘÁDNĚ UTĚSNĚNY
- HYDROIZOLACE A PROTIRADONOVÁ IZOLACE MUSÍ BÝT PROVĚDĚNY DLE ČSN P 73 0600, ČSN 73 0606 A ČSN 73 0601
- DŘEVĚNÉ KONSTRUKCE MUSÍ BÝT PROVÁDĚNY DLE TECHNOLOGICKÝCH PŘEDPISŮ LINEAHOME
- STŘECHA NAVRŽENA JAKO VĚTRANÁ DVOUPLÁŠŤOVÁ, PROVĚDĚNÍ MUSÍ BÝT DLE ČSN 73 1901 A TECHNOLOGICKÝCH PŘEDPISŮ VÝROBCE S DŮRAZEM NA BEZCHYBNÉ PŘEVĚDĚNÍ PAROZÁBRANY A POJISTNĚ MEMBRÁNY (NAPOJENÍ NA OKAPNÍČKU, NAPOJENÍ PROSTUPU, APOD.)
- TEPELNĚ IZOLACE MUSÍ BÝT PROVĚDĚNY DLE ČSN 73 0540 1-4
- SCHODIŠTĚ MUSÍ BÝT PROVĚDĚNO DLE ČSN 73 4130, VŠECHNA ZÁBRADLÍ DLE ČSN 73 3305
- PŘI REALIZACI STAVBY JE NUTNO BEZPŮDMINĚČNĚ DODRŽOVAT ZEJMÉNA NAŘIZENÍ VLÁDY Č. 591/2006 Sb. A VEŠKERÉ SOUVISEJÍCÍ PŘEDPISY V PLNĚM ROZSAHU DLE PROVÁDĚNÝCH PRACÍ
- STROPNÍ KONSTRUKCE BUDOU DIMENZOvány STATIKEM V PROVÁDĚCÍ DOKUMENTACI

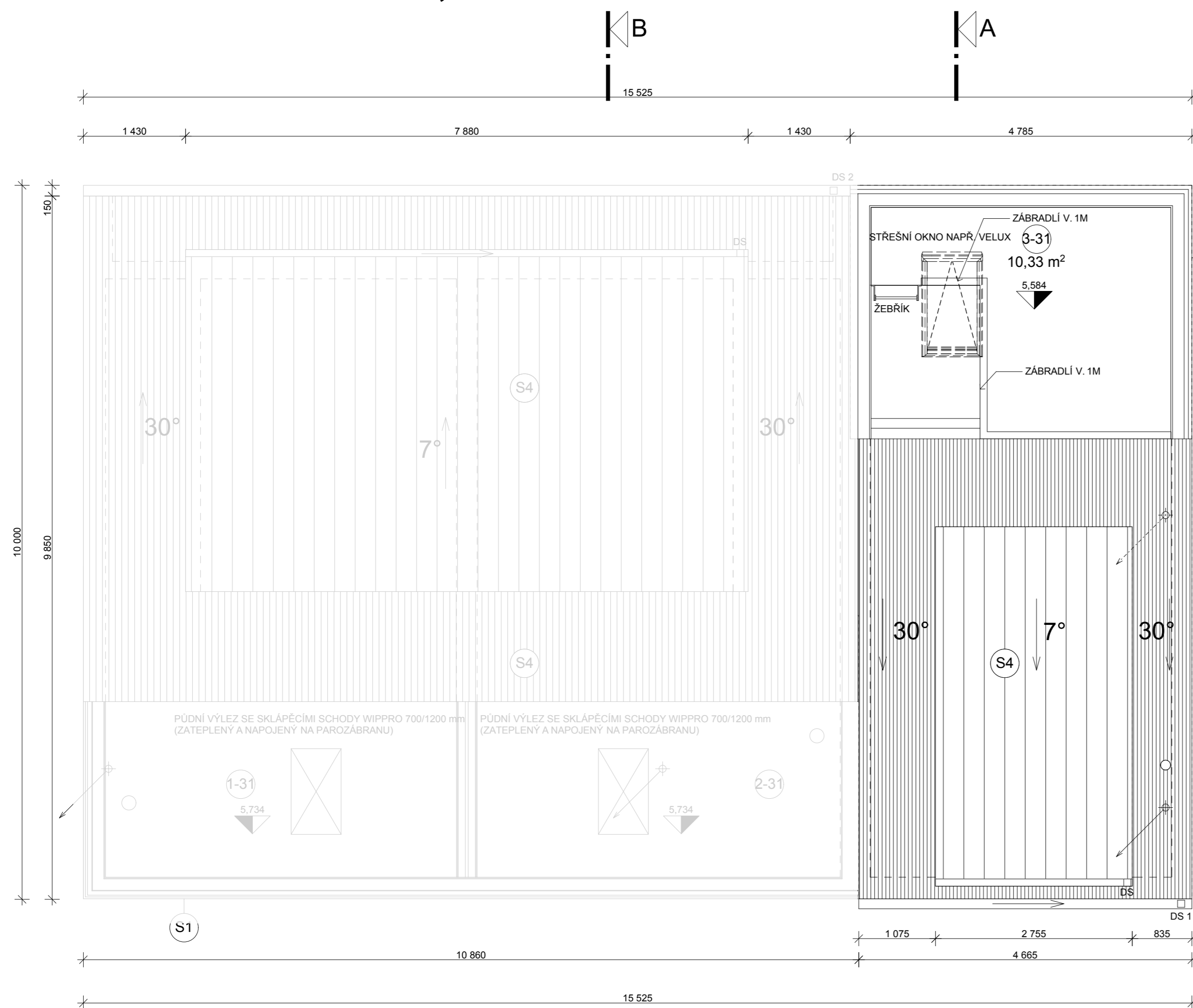
OZNAČENÍ:	SKLADBA:	TL. VRSTEV (mm):
S5	- VNĚJŠÍ OBKLAD - VLÁKNOCEMENTOVÉ FASÁDNÍ DESKY CEMBIT MTX ČERNÁ BARVA - NOSNÝ ROŠT OBKLADU UMOŽŇUJÍCÍ PROVĚTRÁNÍ FASÁDY - AGLOMEROVANÁ DESKA - NOSNÁ RAMOVÁ KONSTRUKCE Z PROFILŮ - VNĚJŠÍ OBKLAD - VLÁKNOCEMENTOVÉ FASÁDNÍ DESKY CEMBIT MTX ČERNÁ BARVA	12 12,5
	CELKOVÁ TLOUŠŤKA - STEJNĚ JAKO TL. SKLADBY S6 - KONSTRUKCE STŘECHY ZÁVĚTRÍ	300
S6	- VNĚJŠÍ OBKLAD - VLÁKNOCEMENTOVÉ FASÁDNÍ DESKY CEMBIT MTX ČERNÁ BARVA - NOSNÁ RAMOVÁ KONSTRUKCE Z PROFILŮ 60/160 - VNĚJŠÍ OBKLAD - VLÁKNOCEMENTOVÉ FASÁDNÍ DESKY CEMBIT MTX ČERNÁ BARVA	40 60 160 12 12,5
	CELKOVÁ TLOUŠŤKA	300
S7	- SDK DESKY RIGIPS - AGLOMEROVANÁ DESKA - NOSNÁ RAMOVÁ KONSTRUKCE Z PROFILŮ 60/100 (VYPLNĚNÁ TEPELNOU IZOLACÍ ROCKWOOL AIRROCK ND II. 60 mm) - AGLOMEROVANÁ DESKA - SDK DESKY RIGIPS	12,5 12 100 12 12,5
	CELKOVÁ TLOUŠŤKA	150
S8	- SDK DESKY RIGIPS - AGLOMEROVANÁ DESKA - NOSNÁ RAMOVÁ KONSTRUKCE Z PROFILŮ 60/160 (VYPLNĚNÁ TEPELNOU IZOLACÍ ROCKWOOL AIRROCK ND II. 60 mm) - AGLOMEROVANÁ DESKA - SDK DESKY RIGIPS	12,5 12 100 12 12,5
	CELKOVÁ TLOUŠŤKA	210
S9	- DESKY FERMACELL - AGLOMEROVANÁ DESKA - NOSNÁ RAMOVÁ KONSTRUKCE Z PROFILŮ 60-80/100 (VYPLNĚNÁ IZOLACÍ ROCKWOOL AIRROCK ND II. 100 mm) - OPLÁŠŤOVÁ MEZERA HOPAFEST - NOSNÁ RAMOVÁ KONSTRUKCE Z PROFILŮ 60 - 80/100 (VYPLNĚNÁ IZOLACÍ ROCKWOOL AIRROCK ND II. 100 mm) - AGLOMEROVANÁ DESKA - DESKY FERMACELL	12,5 12 100 40 100 12 12,5
	CELKOVÁ TLOUŠŤKA	290
S10	- PODLAHOVÁ KRYTINA - DŘEVĚNÉ VLYSY NA PODLOŽCE MIRELON - LITÁ PODLAHA KNAUF - SEPARAČNÍ VRSTVA - PVC FOLIE (TĚSNIT SPOJĚI) - TEPELNÁ IZOLACE TVRZENÝ POLYSTYRÉN 80 mm - ZÁKLADOVÁ DESKA 8. 150 mm - BETON B15 + KARI SIF 150/5 x 150/5 - POVLAKOVÁ HYDROIZOLACE, PROTIRADONOVÁ IZOLACE - BETON B15 8. 80 mm - ŠTERKOVÉ LOŽE Z KAMENIVA II. 16/32 HUTNĚNÉ - ROSTLÝ TERÉN, HUTNĚNÝ	21 12 100 80 150 80 200
	CELKOVÁ TLOUŠŤKA	580
S11	- PODLAHOVÁ KRYTINA - DŘEVĚNÉ VLYSY NA PODLOŽCE MIRELON - LITÁ PODLAHA KNAUF - SEPARAČNÍ VRSTVA - PVC FOLIE (TĚSNIT SPOJĚI) - KROČEJIVÁ IZOLACE ROCKWOOL STEPPOCK 25 mm - TVRZENÝ POLYSTYRÉN 30 mm - AGLOMEROVANÁ DESKA - NOSNÁ KONSTRUKCE Z DŘEVĚNÝCH PROFILŮ - NOSNÝ ROŠT PODHLEDU (VYPLNĚNÝ IZOLACÍ ROCKWOOL) - SDK DESKY RIGIPS	21 40 12 25 30 22 200 72 12,5
	CELKOVÁ TLOUŠŤKA	422,5
S12		
	CELKOVÁ TLOUŠŤKA	
S13		
	POHLEDOVÝ BETON	

ÚPRAVA ZE DNE 27.10.2008 VYPRACOVAL: ING. ARCH. MARCEL HAUSNER
ING. ARCH. MARTIN SPĚVÁČEK

A - 1.NP = +0,000=865,844 m.n.m. -
TATO ÚPRAVA NADMOŘSKÁ VÝŠKA JE ZÁVAZNÁ PRO VŠECHNY SOUVISEJÍCÍ ČÁSTI PROJEKTOVÉ DOKUMENTACE

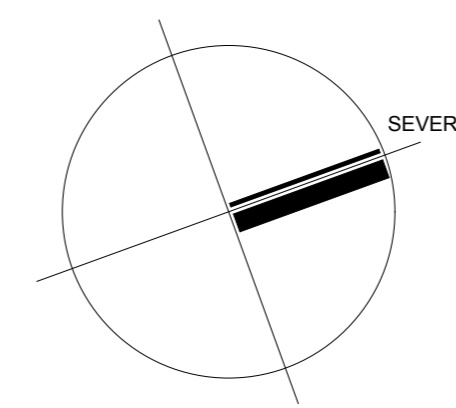
HLAVNÍ ARCHITEKT:	VYPRACOVAL:	ZODPOVĚDNÝ PROJEKTANT:	
ING. ARCH. MARCEL HAUSNER	ING. ARCH. MARTIN SPĚVÁČEK	ING. ARCH. MARCEL HAUSNER	
podpis:	podpis:	podpis:	ING. ARCH. MARCEL HAUSNER autorizovaný architekt v oboru pozemní stavby IČO: 61758833, DIČ: CZ-7111062090 Přechodová ul. 326/6, Pilsen, tel. 377 01 861, 377 01 167 206 e-mail: hausner@pr-ar.cz
KRAJ PLZEŇSKÝ	OBEC: ŽELEZNÁ RUDA	STAV. ÚŘAD: ŽELEZNÁ RUDA	
STAVEBNÍK: ING. ZDENĚK JAVORSKÝ, ZELIŇÁŘSKÁ 2917/7, 301 65 PLZEŇ			
STAVBA:	VÝSTAVBARODINNÝCH DOMŮ NA POZEMCÍCH 337/5, 337/14, 337/15, 334/17, k.ú. ŽELEZNÁ RUDA OBJEKT A	FORMÁT: 840 x 420 mm DATUM: 07/2008 STUPEŇ: SP OZNAČENÍ: F.1.7. ČÍSLO ZAKÁZKY: 152008	
VÝKRES:	PŮDORYS PODKROVÍ	PARÉ:	

VÝKRES STŘECHY, PŮDA M 1:50



OZNAČENÍ:	SKLADBA:	TL. VRSTEV (mm):
S1 OBVODOVÝ PANEĽ LINEA HOME (CERTIFIKOVÁNO)	- VNĚJŠÍ OBKLAD - MODŘINOVÉ PALUBKY P+D - NOSNÝ ROST OBKLADU Z DŘEVĚNÝCH LATÍ 60/40; UMOŽŇUJÍCÍ PROVĚTRÁNÍ FASÁDY - DESKY INTERIMO 60 - NOSNÁ RÁMOVÁ KONSTRUKCE Z PROFILŮ 60/160 (VYPLNĚNÁ TEPELNOU IZOLACÍ ROCKWOOL AIRROCK ND II. 160 mm) - PAROZÁBRANA - AGLOMEROVANÁ DESKA - SDK DESKY RIGIPS	18 40 60 160 12 12,5
S2 OBVODOVÝ PANEĽ LINEA HOME (CERTIFIKOVÁNO)	CELKOVÁ TLOUŠŤKA	cca 310
S3 OBVODOVÉ KONSTRUKCE OPLÁSTĚNÉ	- VNĚJŠÍ OBKLAD - VLÁKNOCEMENTOVÉ FASÁDNÍ DESKY CEMBIT MTX ČERNÁ BARVA - NOSNÝ ROST OBKLADU UMOŽŇUJÍCÍ PROVĚTRÁNÍ FASÁDY - DESKY INTERIMO 60 - NOSNÁ RÁMOVÁ KONSTRUKCE Z PROFILŮ 60/160 (VYPLNĚNÁ TEPELNOU IZOLACÍ ROCKWOOL AIRROCK ND II. 160 mm) - PAROZÁBRANA - AGLOMEROVANÁ DESKA - SDK DESKY RIGIPS	40 60 160 12 12,5
S4 STŘEŠNÍ KONSTRUKCE LINEA HOME (CERTIFIKOVÁNO)	CELKOVÁ TLOUŠŤKA	cca 310
S5 OBVODOVÉ KONSTRUKCE OPLÁSTĚNÉ	- OPLÁSTĚNÍ - VLÁKNOCEMENTOVÉ FASÁDNÍ DESKY CEMBIT MTX, ČERNÁ BARVA - NOSNÁ KONSTRUKCE	12,5
S6 STŘEŠNÍ KONSTRUKCE LINEA HOME (CERTIFIKOVÁNO)	- STŘEŠNÍ KRYTINA RUKLI - POPLADNÍ KONSTRUKCE DLE VÝROBCE STŘEŠNÍ KRYTINY - FOLIE JUTADACH, DIFÚZNĚ OTEVŘENÁ - NOSNÁ RÁMOVÁ KONSTRUKCE Z DŘEVĚNÝCH PROFILŮ 120/240 A 200/280 (VYPLNĚNÁ TEPELNOU IZOLACÍ ROCKWOOL AIRROCK ND II. 250 mm) - ROST (VYPLNĚNÝ TEPELNOU IZOLACÍ ROCKWOOL AIRROCK ND II. 40 mm) - PAROZÁBRANA - FOLIE JUTAFOL NVAL 170 SPECIAL - PODHLED - SDK DESKY RIGIPS	200 50 12,5
S7 STŘEŠNÍ KONSTRUKCE LINEA HOME (CERTIFIKOVÁNO)	CELKOVÁ TLOUŠŤKA	cca 310

OZNAČENÍ:	SKLADBA:	TL. VRSTEV (mm):
S5 VNĚJŠÍ PANEĽ ZAVĚTRÍ	CELKOVÁ TLOUŠŤKA - STEJNĚ JAKO TL. SKLADBY S6 - KONSTRUKCE STŘECHY ZAVĚTRÍ	300
S6 STŘECHA ZAVĚTRÍ	CELKOVÁ TLOUŠŤKA	300
S7 VNĚJŠÍ PANEĽ (PŘÍČKY) LINEA HOME (CERTIFIKOVÁNO)	- VNĚJŠÍ OBKLAD - VLÁKNOCEMENTOVÉ FASÁDNÍ DESKY CEMBIT MTX ČERNÁ BARVA - NOSNÁ RÁMOVÁ KONSTRUKCE - VNĚJŠÍ OBKLAD - VLÁKNOCEMENTOVÉ FASÁDNÍ DESKY CEMBIT MTX ČERNÁ BARVA	12,5 12 100 12 12,5
S8 STŘEDNÍ NOSNÝ PANEĽ (CERTIFIKOVÁNO)	CELKOVÁ TLOUŠŤKA	150
S9 STŘEDNÍ NOSNÝ PANEĽ (CERTIFIKOVÁNO)	- SDK DESKY RIGIPS - AGLOMEROVANÁ DESKA - NOSNÁ RÁMOVÁ KONSTRUKCE Z PROFILŮ 60/100 (VYPLNĚNÁ TEPELNOU IZOLACÍ ROCKWOOL AIRROCK ND II. 60 mm) - AGLOMEROVANÁ DESKA - SDK DESKY RIGIPS	12,5 12 160 12 12,5
S10 PODLAHA NAD 1.NP LINEA HOME (CERTIFIKOVÁNO)	CELKOVÁ TLOUŠŤKA	210
S11 PODLAHA NAD 1.NP LINEA HOME (CERTIFIKOVÁNO)	- DESKY FERMACEĽ - AGLOMEROVANÁ DESKA - NOSNÁ RÁMOVÁ KONSTRUKCE Z PROFILŮ 60-80/100 (VYPLNĚNÁ IZOLACÍ ROCKWOOL AIRROCK ND II. 100 mm) - DILATAČNÍ MEZERA HOFAFEST - NOSNÁ RÁMOVÁ KONSTRUKCE Z PROFILŮ 60 - 80/100 (VYPLNĚNÁ IZOLACÍ ROCKWOOL AIRROCK ND II. 100 mm) - AGLOMEROVANÁ DESKA - DESKY FERMACEĽ	12,5 12 100 40 100 12,5
S12 PODLAHA NAD 1.NP LINEA HOME (CERTIFIKOVÁNO)	CELKOVÁ TLOUŠŤKA	290
S13 PODLAHA NAD 1.NP LINEA HOME (CERTIFIKOVÁNO)	- PODLAHOVÁ KRYTINA - DŘEVĚNÉ VĽYSY NA PODLOŽCE MIRELON - LITÁ PODLAHA KNAUF - SEPARAČNÍ VRSTVA - PVC FOLIE (TĚSNIT SPOJEI) - TEPELNÁ IZOLACE TVRZENNÝ POLYSTYREN 60 mm - ZÁKLADOVÁ DESKA II. 150 mm - BETON B15 + KARI SIT 150/5 x 150/5 - PODLAHOVÁ HYDROIZOLACE, PROTIRADONOVÁ IZOLACE - BETON B15 II. 80 mm - ŠTERKOVÉ LOŽE Z KAMENIVA II. 16/32, HUTNĚNÉ - ROSTLÝ TERÉN, HUTNĚNÝ	21 50 40 80 150 80 200
S14 STROP NAD 1.NP LINEA HOME (CERTIFIKOVÁNO)	CELKOVÁ TLOUŠŤKA	580
S15 STROP NAD 1.NP LINEA HOME (CERTIFIKOVÁNO)	- PODLAHOVÁ KRYTINA - DŘEVĚNÉ VĽYSY NA PODLOŽCE MIRELON - LITÁ PODLAHA KNAUF - SEPARAČNÍ VRSTVA - PVC FOLIE (TĚSNIT SPOJEI) - KROČEJOVÁ IZOLACE ROCKWOOL STEPROCK 25 mm - TVRZENÝ POLYSTYREN 30 mm - AGLOMEROVANÁ DESKA - NOSNÁ KONSTRUKCE Z DŘEVĚNÝCH PROFILŮ - NOSNÝ ROST POHLÉDU (VYPLNĚNÝ IZOLACÍ ROCKWOOL) - SDK DESKY RIGIPS	21 40 25 30 22 200 72 12,5
S16 STROP NAD 2.NP LINEA HOME (CERTIFIKOVÁNO)	CELKOVÁ TLOUŠŤKA	422,5
S17 POHLEDOVÝ BETON		



- POZNÁMKY:
- 1/ ZÁKLADOVÁ SPÁRA JE NAVRŽENA NA ROSTLÉM TERÉNU A V NEZÁMRZNÉ HĽOBCE
 - 2/ DIMENZE ZÁKLADŮ BUDE PROVĚŘENA STATICKÝM VÝPOČTEM DLE GEOLOGICKÉHO PRŮZKUMU V ČÁSTECH PROVÁDĚCÍ A DODAVATELSKÉ DOKUMENTACE - DLE ZJIŠTĚNÝCH ZÁKLADOVÝCH POMĚRŮ BUDE REŠENA DRENÁŽ
 - 3/ STĚNY VŠECH VÝKOPŮ ZAJISTIT PROTI SESUTÍ DLE ZASTÍŽENÉ ZEMINY
 - 4/ DO ZÁKLADOVÉ SPÁRY BUDE V KONTAKTU SE ZEMINOU ULOŽEN ZÁKLADOVÝ ZEMNÍČ - PÁSEK FeZn 30/4 S VÝVODY NAD TERÉN (VIZ. PROJEKT ELEKTRO)
 - 5/ PROSTUPY A NIKY MUSÍ BÝT PROVEDENY DLE PROJEKTU JEDNOTLIVÝCH PROFESÍ, PROSTUPY POVLAKOVOU IZOLACÍ RÁDNĚ UTĚSNĚNÝ
 - 6/ HYDROIZOLACE A PROTIRADONOVÁ IZOLACE MUSÍ BÝT PROVEDENY DLE ČSN P 73 0600, ČSN 73 0606 A ČSN 73 0601
 - 7/ DŘEVĚNÉ KONSTRUKCE MUSÍ BÝT PROVÁDĚNÝ DLE TECHNOLOGICKÝCH PŘEDPISŮ LINEAHOME
 - 8/ STŘECHA NAVRŽENA JAKO VĚTRANÁ DVOUPLÁŠŤOVÁ, PROVEDENÍ MUSÍ BÝT DLE ČSN 73 1901 A TECHNOLOGICKÝCH PŘEDPISŮ VÝROBCE S DŮRAZEM NA BEZCHYBNÉ PROVEDENÍ PAROZÁBRANY A POJISTNÉ MEMBRÁNY (NAPŮJENÍ NA OKAPNÍČKU, NAPŮJENÍ PROSTUPŮ, APOD.)
 - 9/ TEPELNĚ IZOLACE MUSÍ BÝT PROVEDENY DLE ČSN 73 0540 1-4
 - 10/ SCHODIŠTĚ MUSÍ BÝT PROVEDENO DLE ČSN 73 4130, VŠECHNA ZÁBRADLÍ DLE ČSN 73 3305
 - 11/ PŘI REALIZACI STAVBY JE NUTNO BEZPODMÍNEČNĚ DODRŽOVAT ZEJMĚNA NAŘÍZENÍ VLÁDY Č. 691/2006 Sb. A VEŠKERÉ SOUVISEJÍCÍ PŘEDPISY V PLNĚM ROZSAHU DLE PROVÁDĚNÝCH PRACÍ
 - 12/ STROPNÍ KONSTRUKCE BUDOU DIMENZOvány STATIKEM V PROVÁDĚCÍ DOKUMENTACI

A - 1.NP = 0,000 = 867,811 m.n.m.

HLAVNÍ ARCHITEKT:	VYPRACOVAL:	ZODPOVĚDNÝ PROJEKTANT:	
ING. ARCH. MARCEL HAUSNER	ING. ARCH. MARTIN ŠPĚVÁČEK	ING. ARCH. MARCEL HAUSNER	
podpis:	podpis:	podpis:	ING. ARCH. MARCEL HAUSNER
KRAJ: PLZEŇSKÝ	OBEC: ŽELEZNÁ RUDA	STAV. ÚŘAD: ŽELEZNÁ RUDA	autorizovaný architekt v oboru pozemní stavby IČO: 6 17 58 83 3, DIČ: CZ 7 11 1 0 8 2 1 0 9 Příspěvek č. 43, 305 02, Pátek, s.r.l., 377 031 961, 054 603 107 206 e-mail: hausner@architekt.cz
STAVEBNÍK: ING. ZDENĚK JAVORSKÝ, ZELIŇÁŘSKÁ 297/7, 391 65 PLZEŇ			
STAVBA:	VÝSTAVBARODINNÝCH DOMŮ NA POZEMCÍCH 337/5, 337/14, 337/15, 334/17, k.ú. ŽELEZNÁ RUDA OBJEKT A	FORMÁT:	840 x 420 mm
		DATUM:	07/2008
		STUPĚŇ:	SP
		OZNAČENÍ:	F.1.8.
		ČÍSLO ZAKÁZKY:	152008
VÝKRES:	VÝKRES STŘECHY - PŮDA	PARÉ:	